
2014년 부천대학교 자체평가 결과 요약보고서

2014. 11. 28.

부 천 대 학 교

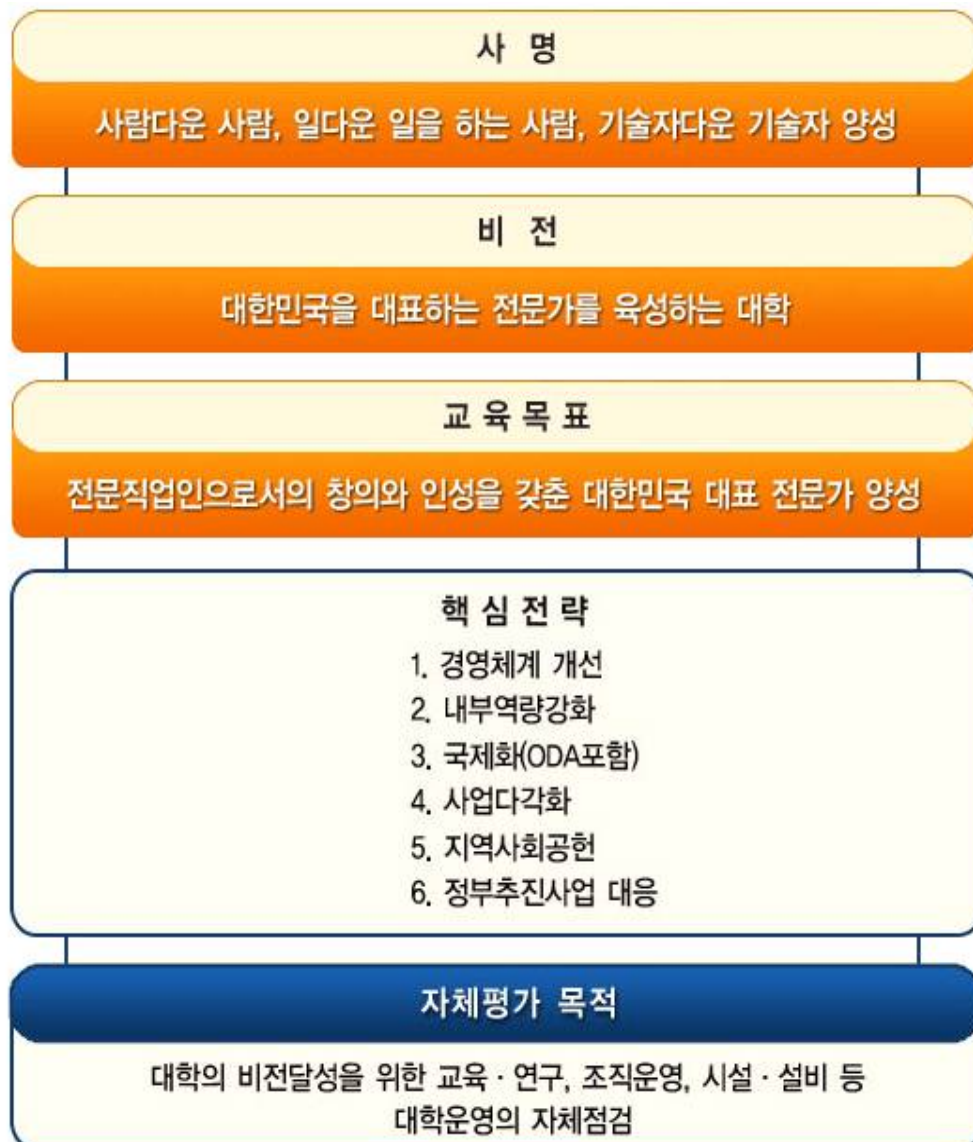
목 차

I. 자체평가 개요	1
1. 자체평가의 목적 및 추진방향	1
2. 평가 프로세스	2
3. 추진일정	2
II. 자체평가 방법	3
1. 추진체계 및 조직	3
2. 평가시스템 및 모형	5
3. 2014년 자체평가 항목	6
III. 자체평가 결과	7
1. 총평	7
2. 영역별 결과	8
V. 자체평가 활용계획/ 평가개선방향	9
1. 자체평가결과 공유	9
2. 대학 발전전략 수립	9
3. 기타 활용방안	9
4. 평가개선방향	10

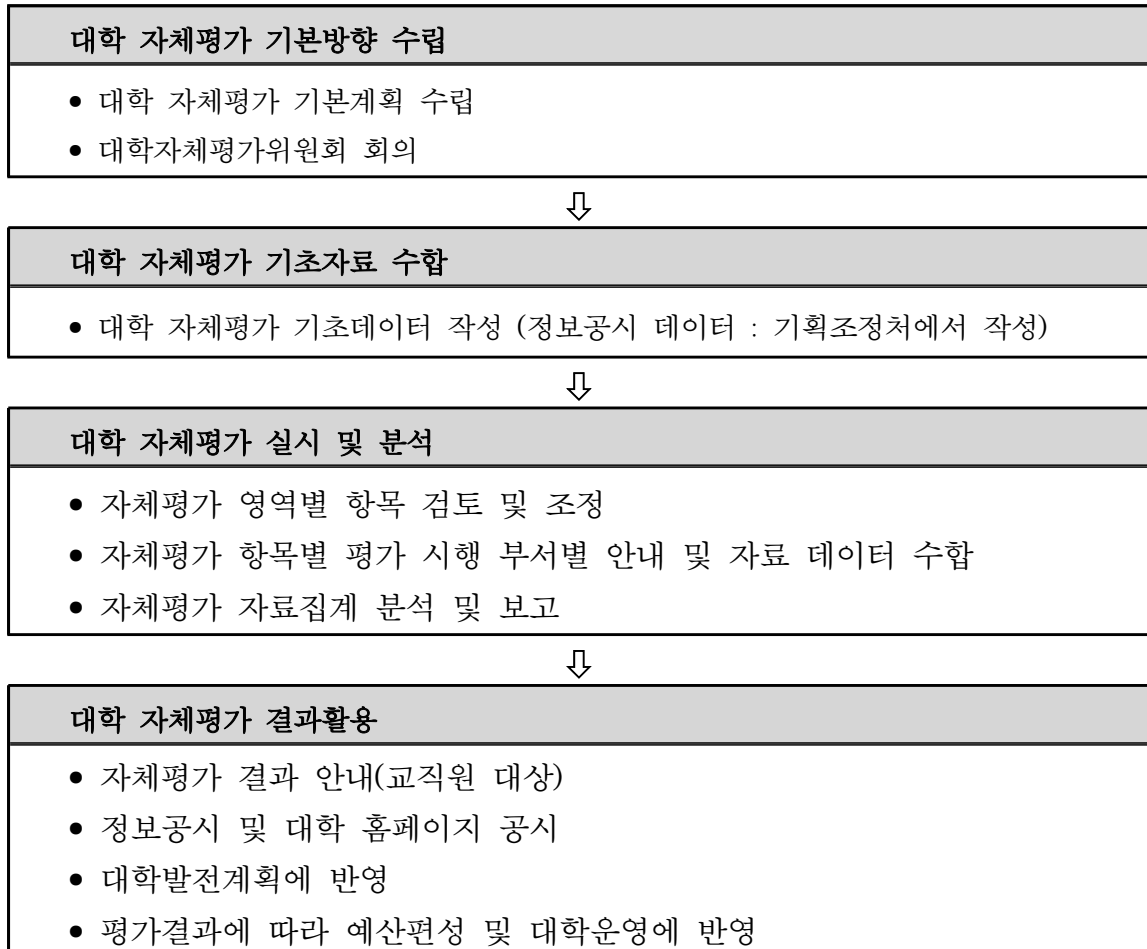
I. 자체평가 개요

1. 자체평가의 목적 및 추진방향

- ☐ 교육·연구, 조직·운영, 시설·설비 등 대학 운영 종합 점검
- ☐ 자체평가 계획의 수립·운영·지표 관리를 통한 평가인증제 사후점검 대비
- ☐ 대학의 발전 촉진, 질적 성장 및 교육 경쟁력 제고
- ☐ 자체평가를 통하여 평가지표 등의 관리를 지속하기 위한 평가 체제 정착
- ☐ 자체평가 결과에 대한 교육수요자들의 알 권리 보장



2. 평가 프로세스



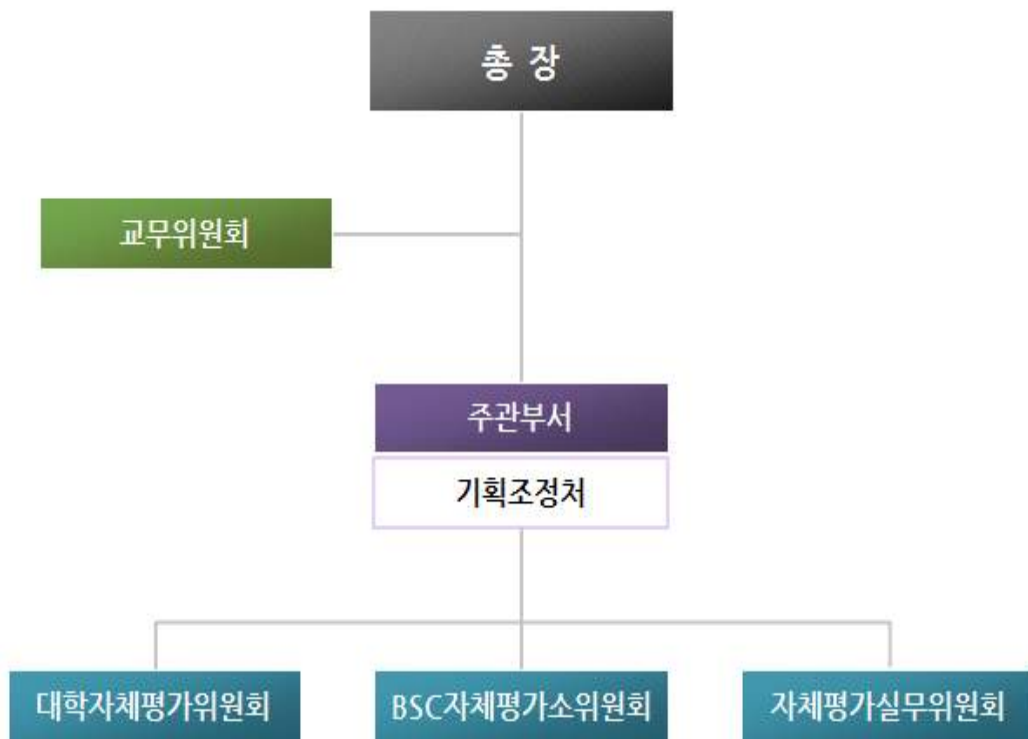
3. 추진일정

월별	세 부 업 무
11월	<ul style="list-style-type: none"> - 기본계획 총장결재 - 대학자체평가위원회 회의(2014년 평가항목 검토) - 정보공시 데이터 추출 - 각 부서에서 해당항목 확인 - 자체평가 진행경과 보고 및 심의 - 최종 결과값 확인 및 전략 도출 - 자체평가결과 최종 분석 및 결과보고서 총장님 보고
12월	<ul style="list-style-type: none"> - 평가결과 환류 및 대학알리미, 대학 홈페이지 공시 - 평가결과 대학발전계획에 활용

II. 자체평가 방법

1. 추진체계 및 조직

1) 자체평가 조직



<자체평가 조직도>

2) 전담조직의 역할

구 분	역 할	구 성																																													
대학자체평가 위원회	<div><input type="checkbox"/> 자체평가의 중요사항 심의</div> <div><input type="checkbox"/> 평가항목의 평가실시 (심사 및 심사서 작성)</div> <div><input type="checkbox"/> 자체평가 결과보고</div>	<table><tr><th>구분</th><th>직 책</th><th>직위(소속)</th><th>성 명</th></tr><tr><td rowspan="9">내부 위원 (9명)</td><td>위원장</td><td>교학부총장</td><td>강상문</td></tr><tr><td>위원</td><td>산학협력부총장</td><td>한정석</td></tr><tr><td>위원</td><td>기획조정처장</td><td>서정록</td></tr><tr><td>위원</td><td>교무처장</td><td>이한석</td></tr><tr><td>위원</td><td>산학협력처장</td><td>손은종</td></tr><tr><td>위원</td><td>취업지원처장</td><td>박영호</td></tr><tr><td>위원</td><td>정보통신과</td><td>이은구</td></tr><tr><td>위원</td><td>건축과</td><td>정석창</td></tr><tr><td>위원</td><td>행정과</td><td>문주영</td></tr><tr><td rowspan="2">외부 위원 (2명)</td><td>위원</td><td>(주)로하스테크 대표</td><td>이종원</td></tr><tr><td>위원</td><td>영진법무법인 대표회계사</td><td>강인중</td></tr><tr><td>간사</td><td></td><td>예산감사팀장</td><td>박정현</td></tr></table>	구분	직 책	직위(소속)	성 명	내부 위원 (9명)	위원장	교학부총장	강상문	위원	산학협력부총장	한정석	위원	기획조정처장	서정록	위원	교무처장	이한석	위원	산학협력처장	손은종	위원	취업지원처장	박영호	위원	정보통신과	이은구	위원	건축과	정석창	위원	행정과	문주영	외부 위원 (2명)	위원	(주)로하스테크 대표	이종원	위원	영진법무법인 대표회계사	강인중	간사		예산감사팀장	박정현		
구분	직 책	직위(소속)	성 명																																												
내부 위원 (9명)	위원장	교학부총장	강상문																																												
	위원	산학협력부총장	한정석																																												
	위원	기획조정처장	서정록																																												
	위원	교무처장	이한석																																												
	위원	산학협력처장	손은종																																												
	위원	취업지원처장	박영호																																												
	위원	정보통신과	이은구																																												
	위원	건축과	정석창																																												
	위원	행정과	문주영																																												
외부 위원 (2명)	위원	(주)로하스테크 대표	이종원																																												
	위원	영진법무법인 대표회계사	강인중																																												
간사		예산감사팀장	박정현																																												
BSC자체평가 소위원회	<div><input type="checkbox"/> 대학발전계획 및 고유업무의 학과(부서) BSC 성과평가</div>	<table><tr><th>직 책</th><th>성 명</th><th>직위(소속)</th></tr><tr><td>위원장</td><td>서정록</td><td>기획조정처장</td></tr><tr><td>위원</td><td>정석창</td><td>건축과</td></tr><tr><td>위원</td><td>지현열</td><td>경영과</td></tr><tr><td>간사</td><td>박정현</td><td>예산감사팀장</td></tr><tr><td>서기</td><td>고대성</td><td>예산감사팀</td></tr></table>	직 책	성 명	직위(소속)	위원장	서정록	기획조정처장	위원	정석창	건축과	위원	지현열	경영과	간사	박정현	예산감사팀장	서기	고대성	예산감사팀																											
직 책	성 명	직위(소속)																																													
위원장	서정록	기획조정처장																																													
위원	정석창	건축과																																													
위원	지현열	경영과																																													
간사	박정현	예산감사팀장																																													
서기	고대성	예산감사팀																																													
대학자체평가 실무위원회	<div><input type="checkbox"/> 자체평가 업무보좌</div> <div>- 자체평가 자료수집 및 확인</div>	<table><tr><th>직 책</th><th>직위(소속)</th><th>성 명</th></tr><tr><td>위원장</td><td>기획조정처장</td><td>서정록</td></tr><tr><td>위원</td><td>예산감사팀장</td><td>박정현</td></tr><tr><td>위원</td><td>교무지원팀장</td><td>이정환</td></tr><tr><td>위원</td><td>학생복지팀장</td><td>조병문</td></tr><tr><td>위원</td><td>위탁교육팀장</td><td>이성우</td></tr><tr><td>위원</td><td>시설관리팀장</td><td>김정림</td></tr><tr><td>위원</td><td>현장실습지원센터 팀장</td><td>심재창</td></tr><tr><td>위원</td><td>교수학습지원센터</td><td>장미희</td></tr><tr><td>위원</td><td>원스톱서비스센터</td><td>박순자</td></tr><tr><td>위원</td><td>NCS지원센터</td><td>이복리</td></tr><tr><td>위원</td><td>창업교육센터</td><td>김영길</td></tr><tr><td>위원</td><td>연구지원팀</td><td>임재정</td></tr><tr><td>위원</td><td>전산팀</td><td>송석화</td></tr><tr><td>위원</td><td>취업지원팀</td><td>최지훈</td></tr></table>	직 책	직위(소속)	성 명	위원장	기획조정처장	서정록	위원	예산감사팀장	박정현	위원	교무지원팀장	이정환	위원	학생복지팀장	조병문	위원	위탁교육팀장	이성우	위원	시설관리팀장	김정림	위원	현장실습지원센터 팀장	심재창	위원	교수학습지원센터	장미희	위원	원스톱서비스센터	박순자	위원	NCS지원센터	이복리	위원	창업교육센터	김영길	위원	연구지원팀	임재정	위원	전산팀	송석화	위원	취업지원팀	최지훈
직 책	직위(소속)	성 명																																													
위원장	기획조정처장	서정록																																													
위원	예산감사팀장	박정현																																													
위원	교무지원팀장	이정환																																													
위원	학생복지팀장	조병문																																													
위원	위탁교육팀장	이성우																																													
위원	시설관리팀장	김정림																																													
위원	현장실습지원센터 팀장	심재창																																													
위원	교수학습지원센터	장미희																																													
위원	원스톱서비스센터	박순자																																													
위원	NCS지원센터	이복리																																													
위원	창업교육센터	김영길																																													
위원	연구지원팀	임재정																																													
위원	전산팀	송석화																																													
위원	취업지원팀	최지훈																																													
주관부서	<div><input type="checkbox"/> 자체평가의 기획·운영·조정·관리</div> <div>- 자체평가 기본계획 수립</div> <div>- 평가계획 행정부서 및 학과에 통지</div> <div>- 평가기초자료 작성</div>	<table><tr><th>직위</th><th>성명</th></tr><tr><td>기획조정처장</td><td>서정록</td></tr><tr><td>예산감사팀장</td><td>박정현</td></tr><tr><td>예산감사팀</td><td>고대성</td></tr></table>	직위	성명	기획조정처장	서정록	예산감사팀장	박정현	예산감사팀	고대성																																					
직위	성명																																														
기획조정처장	서정록																																														
예산감사팀장	박정현																																														
예산감사팀	고대성																																														
학과/부서	<div><input type="checkbox"/> 자체평가 자료 작성</div> <div><input type="checkbox"/> 자체평가 행정적 지원</div> <div><input type="checkbox"/> 향후 자체평가 데이터 관리 및 향상관리</div>	31개 학과 및 10개 행정부서																																													

2. 평가시스템 및 모형

1) 대학자체평가의 기본 방향

- ☐ 대학 발전계획과 연계된 장점 및 전략, 목표와 부합되는 지표 개발
- ☐ 수도권 지역에 있는 전문대학 중 인근지역 대학을 선정하여 상위 20%로 목표로 설정하여, 본 대학과 타 대학을 비교할 수 있게 구성
- ☐ 투입요소와 산출요소를 모두 고려할 수 있는 균형적인 평가를 지향
- ☐ 기관평가인증 사후점검 대비와 대학발전계획 수립에 기준점이 될 수 있는 현재 대학의 상황 평가를 추진



<자체평가 모형 개발 원칙>

3. 2014년 자체평가 항목

영역	평가항목	배점	평가방법	특성화사업	기관평가	재정회계	구조개혁	자체평가
시설	교지확보율	10	절대		○			
	교사확보율	30	절대		○		○	
조직	전체교원확보율	30	상대	○	○			
	전임교원확보율	40	상대	○	○		○	
재정	재정지원사업 유치 실적	30	상대					○
	예산편성의 적정성	20	내부		○			○
	등록금 의존율	10	상대			○		
	부채비율	10	상대			○		
교육	강의평가	50	내부		○			○
	현장중심(NCS기반)의 교육과정 운영	45	내부		○			○
	학사관리	45	절대				○	
관리 운영	교육비환원율	40	상대	○	○	○	○	
	학생 1인당 교육비	10	상대			○		
	이월금 비율	30	상대			○		
	법인전입금 비율	10	상대			○		
	수익용 기본재산 확보율	5	절대			○		
	학교운영경비 부담률	30	절대			○		
학생 운영	입시경쟁율	30	상대		○			○
	신입생충원율	10	절대	○	○		○	
	산업체위탁생 입학생수	10	상대					○
	재학생충원율	30	상대		○		○	
	장학금지급율	40	상대		○	○	○	
연구	전임교원의 연구실적	5	상대					○
산학	산학결연실적	20	내부		○			○
	산업체만족도	40	내부		○		○	○
	산학협력수익율	50	상대	○	○			
	산학협력중점교원 확보	5	상대					○
평생 교육	평생교육운영수익율	20	내부					○
봉사	대학의지역사회기여도	20	내부		○			○
	교직원, 학생 봉사활동	20	내부		○			○
취업	건보DB취업률	50	상대	○	○		○	
	창업교육지수	5	내부	○				
	현장실습이수율	10	내부	○	○		○	
대학 경영	행정정보화평가	20	내부		○			○
	대학발전계획평가	20	내부		○			○
	행정부서평가	50	내부		○			○
	학과평가	50	내부		○			○
	재학생교육만족도 및 서비스 평가	50	상대		○		○	○
총 점		1,000						

Ⅲ. 자체평가 결과

1. 총평

평가등급	비율	평가항목(38개 항목)
A (12개)	31.6%	교사확보율
		전체교원확보율
		현장중심(NCS기반)의 교육과정 운영
		학사관리
		이월금 비율
		신입생충원율
		산업체위탁생 입학생수
		재학생충원율
		산학결연실적
		평생교육운영수익율
		대학의지역사회기여도
		재학생교육만족도 및 서비스평가
B (7개)	18.4%	예산편성의 적정성
		강의평가
		산업체만족도
		교직원, 학생봉사활동
		건보DB취업률
		행정부서평가
		학과평가
C (7개)	18.4%	전임교원확보율
		부채비율
		학교운영경비 부담률
		임시경쟁률
		장학금지급율
		산학협력수익율
		행정정보화평가
D (6개)	15.8%	등록금 의존율
		학생 1인당 교육비
		법인전입금 비율
		전임교원의 연구 실적
		산학협력중점교원의 확보
		대학발전계획평가
E (6개)	15.8%	교지확보율
		재정지원사업 유치 실적
		교육비화원율
		수익용 기본재산 확보율
		창업교육지수
		현장실습이수율

- 2014년 자체평가 결과, 1000점 만점에 740점을 획득하여 전년대비 20점이 향상되었으며, A등급이 31.6%, B등급이 18.4%, C등급이 18.4%, D등급이 15.8%, E등급이 15.8% 비율을 차지하였다.

2. 영역별 결과

요인	영역	평가항목	배점	2014 등급	2014 득점	평가 방법	전담부서
투입 요인	시설	교지확보율	10	E	2	절대	시설관리팀
		교사확보율	30	A	30	절대	시설관리팀
	조직	전체교원확보율	30	A	30	상대	교무지원팀
		전임교원확보율	40	C	24	상대	교무지원팀
	재정	재정지원사업 유치 실적	30	E	6	상대	산학협력단
		예산편성의 적정성	20	B	16	내부	예산감사팀
		등록금 의존율	10	D	4	상대	재무팀
		부채비율	10	C	6	상대	재무팀
과정 요인	교육	강의평가	50	B	40	내부	NCS지원센터
		현장중심(NCS기반)의 교육과정 운영	45	A	45	내부	NCS지원센터
		학사관리	45	A	45	절대	교무지원팀
	관리 운영	교육비환원율	40	E	8	상대	예산감사팀
		학생 1인당 교육비	10	D	4	상대	예산감사팀
		이월금 비율	30	A	30	상대	재무팀
		법인전입금 비율	10	D	4	상대	법인사무국
		수익용 기본재산 확보율	5	E	1	절대	법인사무국
		학교운영경비 부담률	30	C	18	절대	법인사무국
		입시경쟁율	30	C	18	상대	입학홍보팀
	학생 운영	신입생충원율	10	A	10	절대	입학홍보팀
		산업체위탁생 입학생수	10	A	10	상대	위탁교육팀
		재학생충원율	30	A	30	상대	원스톱서비스센터
	연구	장학금지급율	40	C	24	상대	원스톱서비스센터
	산학	전임교원의 연구실적	5	D	2	상대	연구지원팀
		산학결연실적	20	A	20	내부	산학협력팀
		산업체만족도	40	B	32	내부	예산감사팀
		산학협력수익율	50	C	30	상대	산학협력단
		산학협력중점교원 확보	5	D	2	상대	교무지원팀
		평생 교육	평생교육운영수익율	20	A	20	내부
	봉사	대학의지역사회기여도	20	A	20	내부	예산감사팀
		교직원, 학생 봉사활동	20	B	16	내부	학생복지팀
산출 요인	취업	건보DB취업률	50	B	40	상대	취업지원팀
		창업교육지수	5	E	1	내부	창업교육센터
		현장실습이수율	10	E	2	내부	현장실습지원센터
	대학 경영	행정정보화평가	20	C	12	내부	전산팀
		대학발전계획확평가	20	D	8	내부	전략기획팀
		행정부서평가	50	B	40	내부	예산감사팀
		학과평가	50	B	40	내부	예산감사팀
		재학생교육만족도 및 서비스평가	50	A	50	상대	학생복지팀
합계			1,000		740		

IV. 평가결과 활용계획/평가개선방향

1. 자체평가결과 공유

- ☐ 자체평가 결과를 대학 홈페이지에 공시함
- ☐ 자체평가 결과를 공지하여 대학 구성원의 이해도 제고와 공감대를 형성

2. 대학 발전전략 수립

- ☐ 대학 발전계획 수립의 근거 자료: 발전계획 수립의 타당성 확보, 대학 구성원간 합의 도출과 공감대 확산의 근거로 활용
- ☐ 대학 중장기발전계획 비전과 발전전략의 방향성 일치여부 확인을 통하여 대학의 비전을 달성할 수 있도록 점검
- ☐ 효율적인 예산 수립과 집행 : 자체평가결과에 대한 장·단점을 파악하여 전략방향을 모색하여, 이에 부응하는 예산 수립과 집행을 통하여 예산의 효율성을 제고함

3. 기타 활용방안

- ☐ 우수 학과, 행정부서 포상의 근거 : 과운영비 성격의 기타운영비 포상
(2014학년도 예산편성시 우수 학과, 우수 행정부서 포상금 1,200만원 편성)

구분	내 용	평가요소	예산
우수 학과	7개 학과	BSC성과평가(13개 지표)	700만원
우수 행정부서	5개 부서	BSC성과평가 + 만족도 조사	500만원

- ☐ 각종 재정지원사업의 사전·사후 평가를 대비한 기초 자료를 활용
- ☐ 변화하는 대학환경에 대한 적합한 대응 및 실현성을 높이는 방법으로 자체평가 결과를 적극적으로 활용

4. 평가개선방향

- ☐ 자체평가 결과에 대한 취약항목을 파악하여 개선방향을 수립하여 향후 평가의 질적인 개선을 도모할 예정
 - 재정지원사업 유치 실적, 교육비환원을 등 장기적인 관점에서의 개선계획 마련이 필요함
- ☐ 자체평가 항목의 객관적인 평가를 위한 지표를 개발
- ☐ 각종 정부사업 평가에 대비할 수 있는 자체평가 시스템을 구축